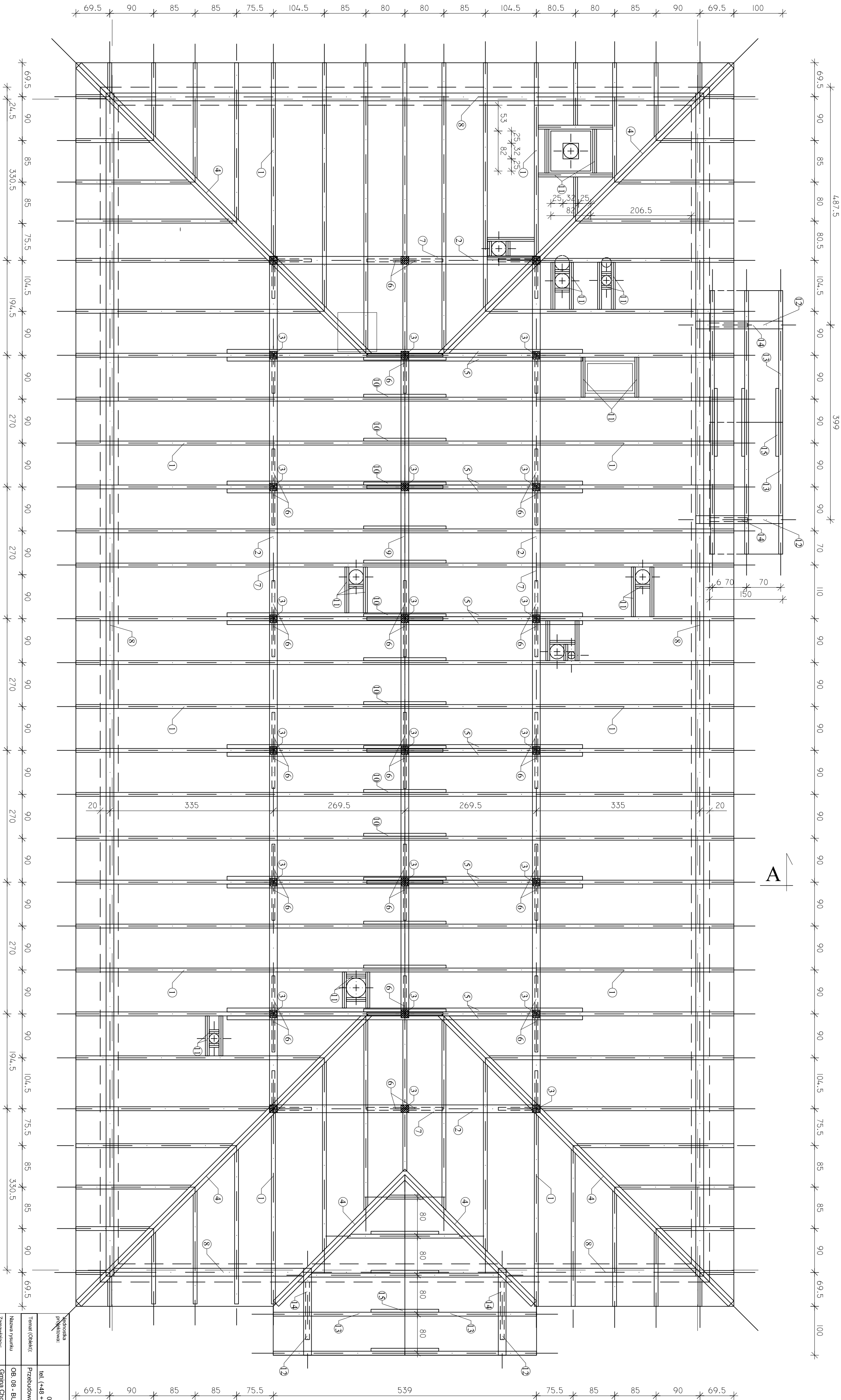



RZUT WIĘŻBY DACHOWEJ
skala 1 : 50



ZESTAWIENIE ELEMENTÓW WIĘŻBY KLASY CZ4 :

- 1 – krokwie 8 x 16 cm
- 2 – płatwie 16 x 18 cm
- 3 – słupki 16 x 16 cm
- 4 – krokwie narozne 16 x 18 cm
- 5 – kleszcze 2 x 8 x 16 cm
- 6 – mieszce 6 x 10 cm
- 7 – podwalnia 16 x 16 cm
- 8 – murłata 16 x 16 cm
- 9 – płatcw kalenicowa 16 x 18 cm
- 10 – nakładka 6 x 10 cm
- 11 – wymian 8 x 16 cm
- 12 – belka daszka 16x16 cm
- 13 – krokiew daszka 8 x 12 cm
- 14 – zastrzał daszka 8 x 16 cm
- 15 – jęka daszka 8 x 12 cm

UWAGI:
1. Projekt rozpatrywać łącznie z pozostałymi branzami.

Nakładka projektowa:		AF PROJECTS Sp. z o.o. WARSZAWA, POLSKA 03-774 Warszawa, ul. Wołoska 2 tel. (+48 +22) 670-22-12, 818-41-02, fax 818-28-13			
Temat (Obiekt):		Przebudowa i rozbudowa miejskiej oczyszczalni ścieków w Chorzelech			
Nazwa rysunku		OB-08 - BUDOWNIA TECHNOLOGICZNA - RZUT WIĘŻBY DACHOWEJ			
Zamawiający:		Gmina Chorzele, ul. Komunistycznego 1, 06-530 Chorzele		Nr urz.	
Forma:		Imię i nazwisko		Podpis	
Gł. Projektant:		mgr inż. Krzysztof Włodawski		St. 55/98	
Projektant:		mgr inż. arch. Iwona Podkańska		145/SWOK/2012	
Opisownik:		mgr inż. Krzysztof Mężyk			
Sprawdz.		mgr inż. arch. Włodzimierz Cichot		200/82	
Branża:		Architektoniczna		Nr rysunku 08-A-02	
Skala:		1:50		Data: 06.2013r.	
		Projektant:		PB	